

1 Antikt o Design
Säljer antikviteter från 1800-talet och design från 1900-talet. 50/60/70-tal och Shabby Chic. Här finner du anorlunda saker och klassiker! Har även loppis. Välkomna!

Öppet: sommar 11-17, ring för aktuella öppettider
0481-30306, 0737-853611, www.antikodesign.se

Kantavägen 20, 380 40 Orrefors
GPS Lat: 56.8357223 Long: 15.7397515



2 Johans Glas
Försäljning av äldre konst- och bruksglas. Har du något glasföremål som är naggat, repigt eller trasigt på annat vis, går det bra att lämna in till oss för åtgärd.

Öppet: För det mesta (bor i huset) eller enligt överenskommelse
Tel: 0706-191487

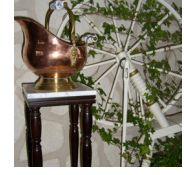
Bruksvägen 16, Flygsfors
GPS Lat: 56. Long: 15.



3 Ria Second Hand
Stor, fräsch second hand butik, brett sortiment med rimliga priser. Du kan fynda och samtidigt stödja vår verksamhet – där vi hjälper utsatta människor.

Öppet: Tis-fre 10-17.30, lör 10-14
Tel: 0481-121 00, www.helamanniskannybro.se

Banérgatan 7, 382 37 Nybro
GPS Lat: 56.7376565 Long: 15.9326324
Vägb: Från Kalmarrondellen kör mot Vetlanda, tag tredje infarten till höger (Industriområde 11).



4 Långasjö Antikt & Loppis
Här finns gammalt och modernt – glas, porslin, textil, husgeråd och tavlor m.m. För förfrågningar kontakta oss gärna på telefon!

Öppet: april-sep lör-sön 11-17
Tel: 0471-230 08

Backegårdsvägen 47, 361 95 Långasjö
GPS Lat: 56.5830306 Long: 15.4471612
Vägb: 8 km sydväst om Emmaboda vid väg 120 Emmaboda - Tingsryd, följ skyltning.



5 Möjligheternas Hus
Fynda nästan allt! Här finns second-handförsäljning, återvinningscentral, arbetsmarknadscentrum samt uthyrning av konferenslokaler.

Öppet: mån-tor 10-18, fre 10-17, lör 10-13
Tel: 0471-24 98 50, www.emmaboda.se/mhab

Tegnérgatan 2, 361 21 Emmaboda
GPS Lat: 56.629122 Long: 15.5331255
Vägb: Följ skyltar återvinningscentral/second hand när ni kör på väg 120 mot Tingsryd.



6 Bakgårdens nytt & nött
I genuin bagerimiljö där den gamla stenugnen står kvar kan du fynda alltifrån glas, termosar, skolplanscher till möbler.

Öppet: lör 10-14 eller enligt överenskommelse.
Tel: 0471-100 16

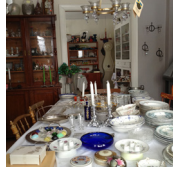
Kyrkogatan 3, 361 30 Emmaboda
GPS Lat: 56.6306673 Long: 15.5350385
Vägb: Ligger i konditori Fenix källare.



7 Emmaboda Konst
En av Sveriges mest välsorterade konstfärer med mer än 350 konstnärer och 3.000 tavlor. Vår inriktning är nutida och svensk 1900-tals konst.

Öppet: sön-fre 13-18
Tel: 0471-137 60, www.emmabodakonst.nu

Nygatan 24, 361 30 Emmaboda
GPS Lat: 56.631062 Long: 15.5373642



8 Sabines Antik & Loppis
En butik i två våningar fylld med kuriosa samt ett lager med möbler. Här kan du hitta allt mellan himmel och jord.

Öppet: fr-sön 11-16, juni-augusti dagligen 11-16
Tel: 070-248 29 91, www.sabines.se

Rasslebygd 154, 361 33 Emmaboda
GPS Lat: 56.632394 Long: 15.572948
Vägb: Skyltat från väg 120



9 Kvarnen Lindås
Vi har allt från loppis och inredningsprylar till unika antikviteter.

Öppet: lör-sön 11-16, juni-aug dagligen 11-16
070-220 83 09, www.kvarnenantik.se

Skuteriydsvägen 10, 361 42 Lindås
GPS Lat: 56.6150172 Long: 15.5794177
Vägb: Skyltat från väg 120 och väg 28.



10 Mogador Store
Fantasilaboratoriets Loppis & Kuriosa. Föremål från förr och fjärran. Välkomna!

Öppet: När skylt är uppe eller enligt överenskommelse
Tel: 0733-573 576

Södra Örsjö 210, 382 97 Örsjö
GPS Lat: 56.6842986 Long: 15.7285809
Vägb: Från Orrabäcksvägen, följ skylt mot Fantasilaboratoriet.



11 Gullabo Antik & Loppis
Här finns det mesta som behöver fyllas på i ett hem. Lite av allt möjligt på två våningsplan, 150 kvm.

Öppet: lör-sön 11-16, juni-aug dagligen 11-17
Tel: 0702-65 13 77

Gullabovägen 45, 385 92 Gullabo
GPS Lat: 56.4662822 Long: 15.7903998
Vägb: Vägen mellan Torsås och Vissefjärda.



12 Loppisskolan
UPPLEV förra århundradet. Här hittar Du spännande ting, intar en enkel fika och äter glass. Bo i våra hus se www.stugknoten.com nr 10769 och nr 10771.

Öppet: Öppet maj-september, se vår facebook/ring
Tel: 0705-815161, [facebook.com/loppisskolan](https://www.facebook.com/loppisskolan)

Påboda Skola, Pl 122, 385 90 Söderåkra
GPS Lat: 56.4169885 Long: 16.067746
Vägb: 4 km söder om Söderåkra, sväng vä efter skylt Påboda. Vit skolbyggnad.



13 Prylhuset
Hos oss finner du loppis, antik, kuriosa och diverse möbler. Sommartid säljer vi även glass och dryck.

Öppet: april fre-sön 10-16, from maj dagligen 10-18
Tel: 0733-10 45 99

Käringerydsvägen 65, 370 45 Fågelmara
GPS Lat: 56.25672 Long: 16.00074
Vägb: Ligger mellan Fågelmara och Kristianopel.



14 C-E Antik, Jämjö
Här finner du bruksmöbler, skänkar, stolar, bord, slagbord, byråer, linne, porslin, kuriosa, allmoge med mera.

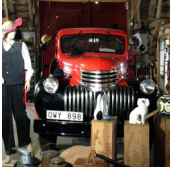
Öppet: sön 12-16 eller enligt överenskommelse.
Tel: 0455-36 40 94, 070-535 19 37

Håkansro, 370 45 Fågelmara
GPS Lat: 56.25523 Long: 15.97513
Vägb: Mitt emot kyrkan Jämjö, E22.



15 Glaskällaren, Torhamn
Fynda gammalt och nytt glas, och porslin, i vårt breda sortiment av kända varumärken. Orrefors, Kosta-Boda, Rörstrand m.fl. Hela serviser eller komplettering.

Öppet: Hela sommaren (bor i huset) eller enligt överensk. Tel: 0455-23952, 070-5219514, 070-5884011, Östregårdsvägen 10, 370 42 Torhamn
Vägb: Från E22 i Jämjö mot Torhamn, vid Torhamns kyrka vänster mot Kristianopel, efter 800m sväng höger på Östregårdsvägen.



16 17 Rödeby Antikt
1000 m² med fynd! Välkommen till vår stora Antik & Loppmarknad med filial i Fågelmara www.rodebyantikt.se

Öppet året runt i Rödeby! Juni-aug: må-fr 12-18, lö-sö 10-18, sep-maj: må - sö 12-17
Sommaröppet i Fågelmara eller när skylt är uppe!
Tel: 0455-409 79, 0708-629517, 0738-145659
Rödebyvägen 2, 370 30 Rödeby
GPS Lat: 56.2536568 Long: 15.6163377



Villa Rose 57

Loppis och Antikt mitt i centrala Långasjö

Välkomna!
önskar
Rose och Karin

Öppet: april-maj lör-sön 11-16,
juni-september alla dagar 11-16

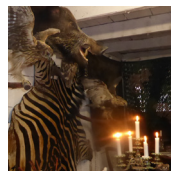
Tel Rose: 0733-51 70 89

Kyrkvägen 57, 361 95 Långasjö

GPS Lat: 56.5830306 Long: 15.4471612

Vägb: Vid väg 120 - följ skyltning mot Långasjö

18



Jägarloppis

Välkommen till Lisabomålen, här hittar du kuriosa, nytt och nött, jakttroféer, konst, möbler, bruksföremål och mycket mer. Ring för information och vägbeskrivning, vi är flexibla!

Öppet: Från påsk till slutet av september

Tel: 0703-52 18 74, 0707-66 09 26

E-post: kalmarkonservatorn@hotmail.se

www.kalmarkonservatorn.se

Lisabomålen 163, 382 92 Nybro

Vägb: GPS Lat: 56.66829 Long:15.92099

19

The Tea Room Ällebäck



Öppet 2015: Mars-nov. Lör-sön, o röd dag 12-16.
Extra öppet 24 juni-30 aug. ons-sön 12-17
Stängt lör 13 juni samt Midsommarafton

The Tea Room, Ällebäck 125, 382 97 Örsjö
Tel: 072-243 08 49

1



Butik Norregård

Inredningsbutiken på landet med vintage, nytt, smycken och kläder. Enkel fika på verandan.

Butiken finns utanför Långasjö, se www.butiknorregard.se för vägbeskrivning och öppettider • 070-113 87 90

6



"En av Sveriges märkligaste sevärdheter" Reseguiden

Frukost • Lunch
Fika • A la carte

0471-125 50 • www.hotell-amigo.se

2



Dalskärs Sjörog
Avnjut er middag i kustnära miljö

Välkomna

www.dalskarssjokrog.se
Tel.0486-26060

7



Konditori Fenix

Konditori Fenix • Emmaboda • 0471-100 16
Öppet mån-lör • www.fenixkonditori.se

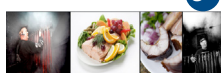
3



Välkommen till



www.blomlofsrokeri.se



Öppet
Mån-Fre 8-17
Lör 8-13
Jun-Aug
Fiskcafé
Mån-Fre 8-18

8



Välkommen till
Café Emma

Öppet: Mån-fre 8-18, lör 8-13
0471 - 101 50 • Storgatan 14 • Emmaboda

4



Välkomna till Café Sött & Salt samt Pensionat Steusvik i Kristianopel

0455-36 60 14 • 0706-39 61 35 • www.sottosalt.se

9



Stor och fin trädgård med uteservering. Nu även blommor, krukväxter och presenter.
www.vissefjardacafe.se

Järnvägsgatan 11 - Vissefjärda - 0471 450 50

5



Lenas Café
B&B
Torhamn

"ett riktigt bra fik i genuin bondgårdsmiljö"

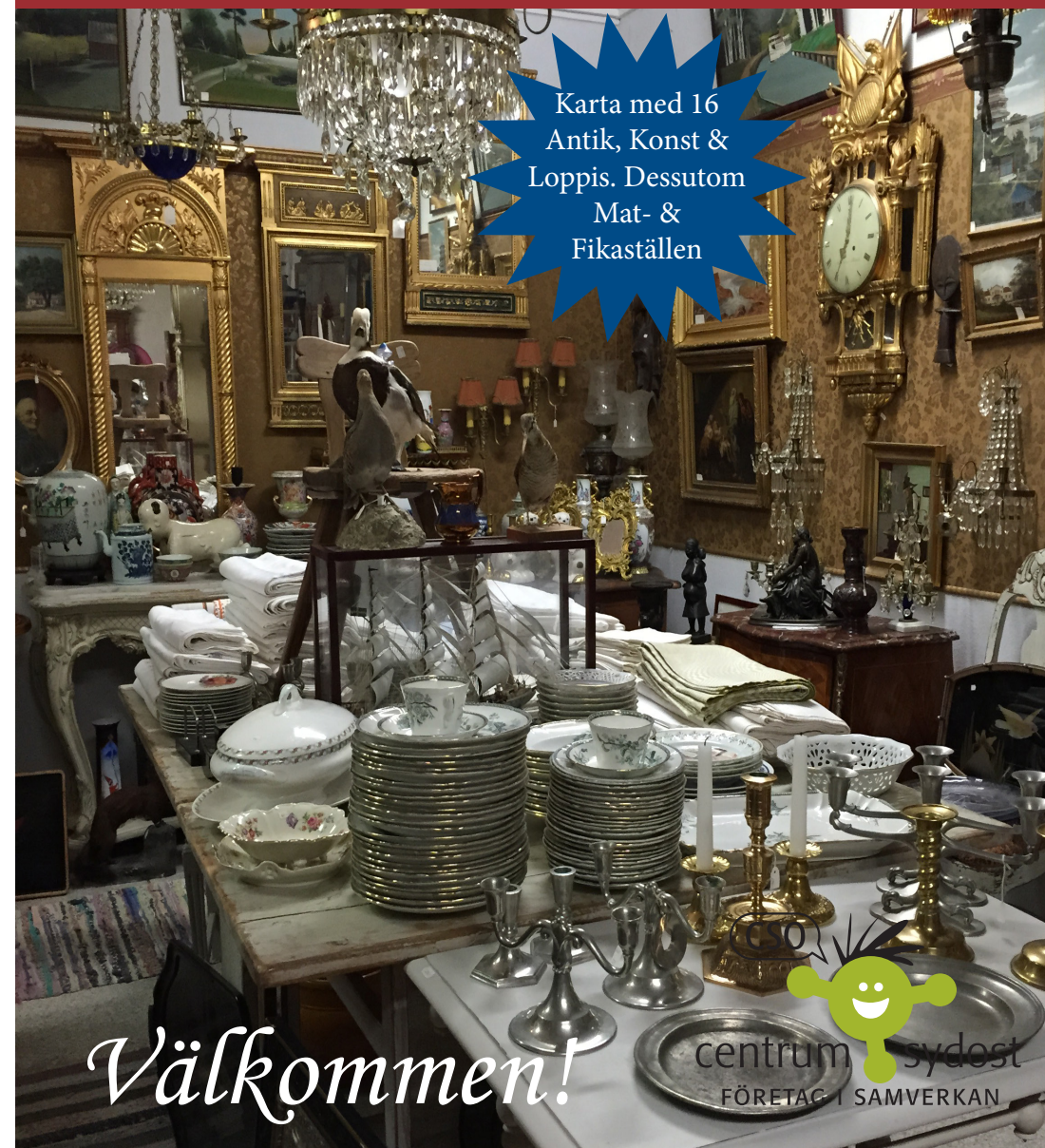
0709-65 13 10 • Uddavägen 38 • Torhamn

14

Antikt, Konst & Loppis

I SYDOST 2015

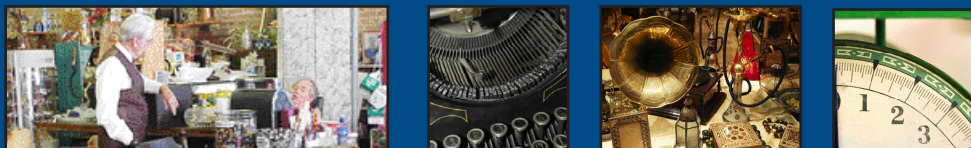
Välkommen på en runda till traktens antikt, konst & loppisföretag



Karta med 16 Antik, Konst & Loppis. Dessutom Mat- & Fikaställen

Välkommen!

Vackra ting & härliga upplevelser



Konst, loppis & antikrundan

Välkommen till vår konst, loppis & antikrunda i sydost.

I foldern finner du många av traktens loppis, konst och antikföretag. Modern design, retro eller antikt – kuriosa eller möbler, här finns något för alla inredningsintresserade.

Dessutom har vi valt ut mysiga fika- och lunchställen där ni kan fylla på energi under er runda.

Än en gång varmt välkommen!



FÖRETAG I SAMVERKAN



FÖRETAG I SAMVERKAN